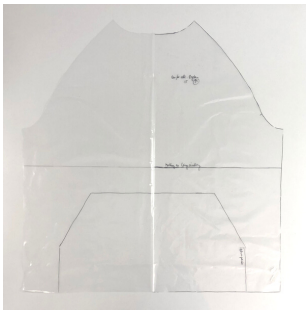


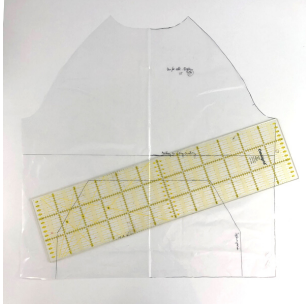
# Wie teile ich das Hoodie Schnittmuster 'ONE FOR ALL'?



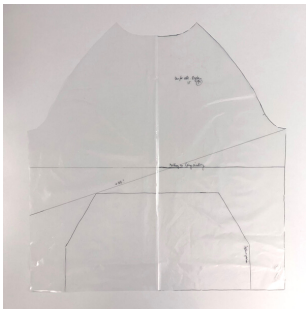
[www.mira-rostock.de](http://www.mira-rostock.de)



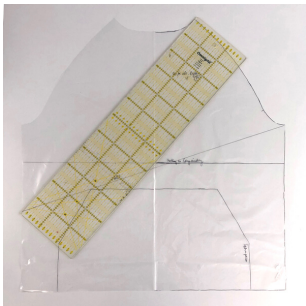
Übertrage Dir das Schnittmusterteil  
'VORDERTEIL' vollständig auf eine Folie oder Schnittpapier.  
Übernimm alle Markierungen und Hinweise.



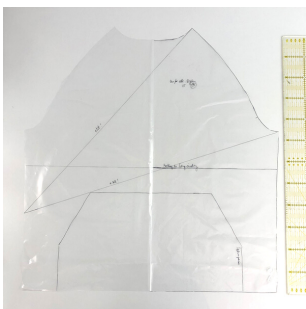
Ziehe nun eine Linie von der oberen Ecke der Taschenposition  
bis zur gegenüberliegenden Achsel.



So sollte dies aussehen.



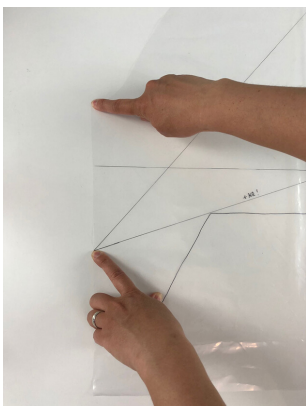
Ziehe nun eine Linie vom entstandenen unteren Ende der Linie  
zum gegenüberliegenden Halsausschnitt.



So sollte dies aussehen.

Nun hast Du die vordere Teilung fertig! Schneide diese jeweils  
auseinander. Bedenke aber bitte:

An den entstandenen Teilungsnähten musst Du unbedingt jeweils  
Nahtzugabe hinzufügen!



Da das Rückteil etwas länger ist musst Du den links gezeigten  
Abstand abmessen und so die angedachte Spitze auf dem  
Rückteil kreieren.

Denke daran, dass Du das Rückteil spiegelverkehrt zuschneiden  
musst, damit die Spitzen an der Seite aufeinander treffen.

Auch die Ärmel müssen der Farbe entsprechend gespiegelt  
zugeschnitten werden.