

Maße (in cm)

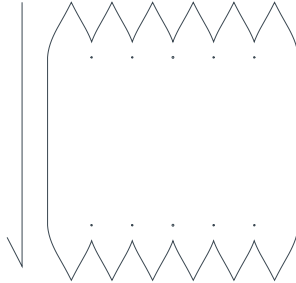
Die Größe bezieht sich auf den Kopfumfang. Beachte dabei, dass du das Maß nach Verlauf der Mützenunterkante nimmst. Alle Größen beziehen sich auf bis-, sollte dein Kopf z.B. 51 cm messen, nimmst du die Größe 52.



Material, Verbrauch

Für die Mütze empfehlen wir Bündchenware, Rippstrick, Sweat oder ähnliche Jerseyqualitäten.

Das Schnittteil wird **1x** auf ca. H60 x B55 cm zugeschnitten. Die Höhe entspricht dabei dem Fadenlauf, also einem **Verbrauch von 60cm**.



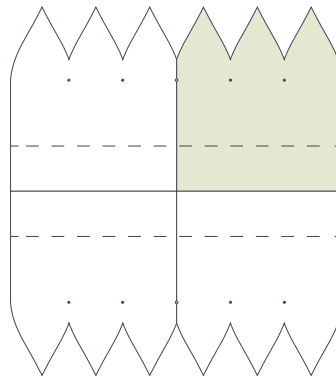
Vorbereitungen und Hinweise

Bevor du mit dem Zuschnitt loslegst, musst du die Stoffe je nach Waschempfehlung vorwaschen oder mit Dampf gründlich durchbügeln, da sie eventuell noch bis zu 10% einlaufen können.



Beachte alle Hinweise auf dem Schnitt!

- 7mm Nahtzugabe ist bereits enthalten!
- Bruch steht für Spiegelkante!
- Fadenlauf (FDL) verläuft parallel zur Webkante.
- die gestrichelte Linie markiert die Bruchkante für die Krempe



Alle Rechte an dieser Anleitung liegen bei Mira-Rostock. Die Anleitung inkl. Schnittmuster darf nur für den privaten Gebrauch verwendet werden. Es ist nicht erlaubt das E-Book, sowie den Flyer, für die Produktion von Verkaufsartikeln zu verwenden. Das Kopieren und die Weitergabe der Anleitung sowie die Massenproduktion sind nicht gestattet. Für Fehler in der Anleitung wird keine Haftung übernommen.



MIRA ROSTOCK
fabric store

Seemannsmütze
PAUL

Größen
50-60

Arbeitszeit
1h

Schwierigkeit
● ○ ○ ○

Gewerbliche Nutzung sowie der Weiterverkauf sind untersagt.

Anleitung



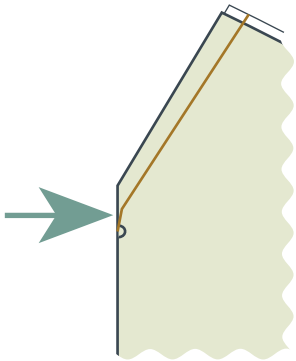
Rechte Stoffseite (die später von außen zu sehen sein soll)



Linke Stoffseite (Innenseite des Kleidungsstückes)

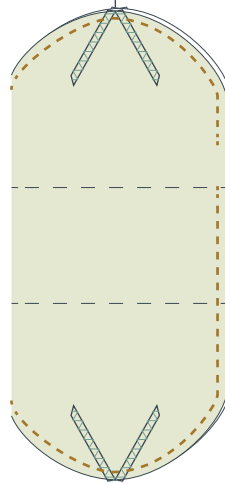
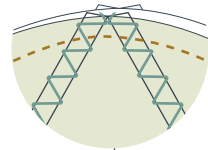
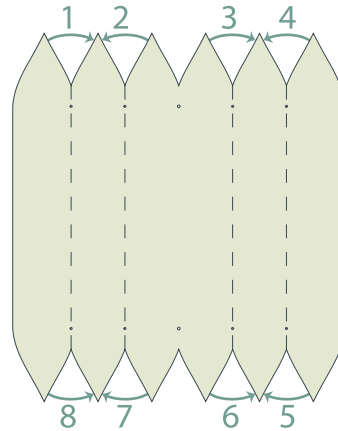
1 Lege die Abnäher nach gekennzeichneter Reihenfolge in den Bruch und schließe sie.

Achte darauf dass du die Abnäher auslaufend zu der Markierung nähst.

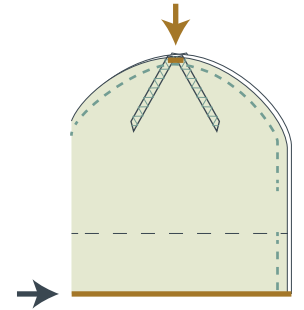


2 Falte das Schnittteil an der langen Bruchkante und schließe den letzten Abnäher sowie die hintere Mitte in einer Naht.

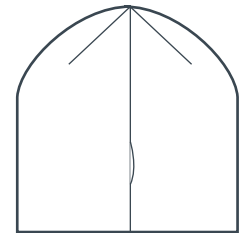
Lasse dabei unbedingt eine 4cm Wendeöffnung direkt unter einem Abnäher!



3 Lege die „Zipfel“ aufeinander und nähe sie mit einem Riegel fest. (3 Stiche lang. hin, zurück und hin)



4 Wende die Mütze durch die 4cm Öffnung. Vernähe das Loch entweder per Hand oder mit einer Naht knapp entlang der Kante.



5 Ein letztes Mal die Mütze wenden und die Krempe aufschlagen.



Fertig.

▲ Hier aneinanderkleben
▼ Hier aneinanderkleben

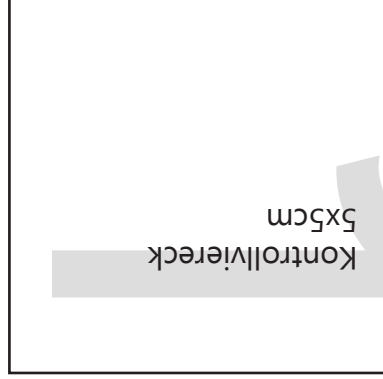


Seemannsmütze
PAUL

1x Oberstoff

0,7 cm Nahtzugabe enthalten

Bruchkante für die Krempe



Bruch

50

52

54

56

58

60

Hier aneinanderkleben ▲
Hier auseinanderkleben ▼

